

# CHRISTIE'S

COMMUNIQUÉ DE PRESSE | HONG KONG | 27 SEPTEMBRE 2023 | POUR  
DIFFUSION IMMÉDIATE

Christie's Hong Kong a l'honneur d'annoncer

## MISE AUX ENCHÈRES DU PREMIER NU MAJEUR DE SANYU

### *FEMME NUE SUR UN TAPIS*

Œuvre la plus célèbre et la plus convoitée de l'artiste,  
issue de la prestigieuse collection Dreyfus.

Œuvre phare de la vente du soir dédiée à l'art des 20<sup>e</sup> et 21<sup>e</sup> siècles

28 novembre | Hong Kong Convention and Exhibition Center



**SANYU (1895-1966)**

*Femme nue sur un tapis*

Huile sur toile

1929

81 x 130 cm. (31 7/8 x 51 1/8 in.)

**Estimation : 100 000 000 – 150 000 000 HK\$ / 13 000 000 – 20 000 000 US\$ / 12 000 000 – 18 000 000  
EUR**

**Hong Kong** – Christie's Hong Kong a le plaisir et l'honneur de présenter le 28 novembre 2023, pour la toute première fois en vente publique, dans la vente du soir dédiée à l'art des 20<sup>e</sup> et 21<sup>e</sup> siècles, *Femme nue sur un tapis*, premier nu majeur de l'artiste chinois Sanyu. Réalisée il y a environ cent ans à Paris, cette œuvre d'une rareté exceptionnelle – l'un de ses premiers nus couchés et l'une des premières compositions d'une aussi grande finesse – est issue de la prestigieuse Collection Dreyfus. Sa mise aux enchères à Hong Kong marque ainsi la toute première présentation de l'œuvre en Asie. Leader mondial pour la vente de pièces majeures de Sanyu, Christie's confirme par cette vente son ambition de défendre sur le marché les œuvres les plus iconiques de l'artiste.

- **Une œuvre inédite à la provenance exceptionnelle** : actuellement en mains privées (Collection Dreyfus à Paris), *Femme nue sur un tapis* a été acquis dans les années 1930 directement auprès de l'artiste par Henri-Pierre Roché, marchand d'art averti, puis par Jean-Claude Riedel, collectionneur parisien qui a largement contribué à faire connaître l'œuvre de Sanyu. La vente organisée par Christie's Hong Kong marque la première vente aux enchères de cette pièce maîtresse de l'artiste.

# CHRISTIE'S

- **La couverture du catalogue raisonné de l'œuvre de Sanyu (volume 1) :** preuve de l'importance de cette toile, *Femme nue sur un tapis* a été choisi pour illustrer le catalogue raisonné de l'œuvre de Sanyu (volume 1), la plus importante publication qui lui ait jamais été consacrée.
- **Un nu couché parmi les plus remarquables :** sur les quelque 300 toiles peintes par Sanyu tout au long de sa vie, seules treize peintures à l'huile datant des années 1930 représentent un nu allongé, dont cinq seulement vu de dos. Cette composition est sans conteste la plus remarquable.
- **Une représentation de Kiki de Montparnasse (Alice Prin), figure emblématique des Années folles :** peint à la fin des années 1920, *Femme nue sur un tapis* figure Kiki de Montparnasse, modèle et muse de nombreux artistes, notamment d'Amedeo Modigliani, Tsuguharu Foujita, Moïse Kisling, Man Ray et Alexander Calder.

**Evelyn Lin, vice-présidente, co-directrice du département Art des 20<sup>e</sup> et 21<sup>e</sup> siècles chez Christie's Asie-Pacifique :**

« C'est un grand privilège pour Christie's Hong Kong d'organiser la première mise aux enchères de ce nu emblématique de Sanyu dans le cadre de notre vente du soir. Transcendant les frontières entre l'Orient et l'Occident, la pratique artistique de Sanyu trouve son expression dans un œuvre unique à l'attrait universel. Ses nus en particulier fascinent les passionnés d'art du monde entier. La toile que nous présentons, provenant de la prestigieuse Collection Dreyfus, se distingue par sa qualité exceptionnelle et son importance pour l'histoire de l'art. Nous sommes très honorés d'avoir présenté de nombreuses pièces maîtresses de cet artiste dans notre salle des ventes à Hong Kong. La mise aux enchères de *Femme sur un tapis* s'inscrit donc dans une continuité, et suscitent sans nul doute tout l'intérêt des collectionneurs de la région et au-delà.

à. »

**Eric Chang, vice-président, président du département Art des 20<sup>e</sup> et 21<sup>e</sup> siècles chez Christie's Asie-Pacifique :**

« Évoluant dans le sillage des plus grands noms de la peinture européenne du 20<sup>e</sup> siècle, Sanyu développe un art empreint de traditions dérivées de la calligraphie chinoise – avec pour résultat une esthétique unique, magnifiée dans *Femme nue sur un tapis*. Profondément ancrée dans l'histoire parisienne, cette œuvre sublime est indéniablement liée aux philosophies orientales. Sa mise aux enchères à Hong Kong cet automne intervient à un moment où la Chine et la France s'apprêtent à célébrer le 60<sup>e</sup> anniversaire de l'établissement de leurs relations diplomatiques. L'acheminement de l'œuvre de Paris à Hong Kong non seulement souligne son importance interculturelle, mais offre aux collectionneurs et amateurs d'art de la région une opportunité exceptionnelle d'admirer pour la première fois ce chef-d'œuvre en Asie. »

## NOTES AUX REDACTIONS

### \* Résultats exceptionnels de la vente d'œuvres de Sanyu chez Christie's Hong Kong



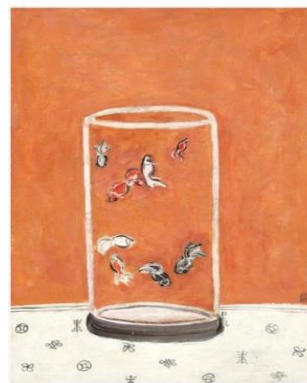
**Record mondial de vente pour une œuvre de l'artiste**

**Cinq nus**

Huile sur isorel  
120 x 172 cm (47 1/4 x 67 3/4 in.)  
Années 1950

**Adjudication : 303 985 000 HK\$ / 39 181 211 US\$  
23 novembre 2019**

# CHRISTIE'S



## Record mondial de vente pour une nature morte de l'artiste

### *Chrysanthèmes blanches dans un pot bleu et blanc*

Huile sur isorel  
110 x 60 cm (43 1/4 x 23 5/8 in.)  
Années 1940 – 1950

Adjudication : 191 620 000 HK\$ / 24 844 389 US\$  
10 juillet 2020

### *Poisson rouge*

Huile sur toile  
73,8 x 50,2 cm (29 x 19 3/4 in.)  
Années 1930 – 1940

Adjudication : 170 170 000 HK\$ / 22 056 326 US\$  
2 décembre 2020

Lien pour télécharger les images : Merci de cliquer [ICI](#)

## Avant-premières publiques :

Paris | 12 – 15 Oct | Christie's Paris, 9 Avenue Matignon, 75008 Paris

Taipei | 21 – 22 Oct | Taipei Marriott Hotel, No. 199 Lequn 2nd Road, Zhongshan District, Taipei

Beijing | 5 – 6 Nov | China World Summit Wing, Ballroom B1, No.1 Jianguomenwai Avenue

Shanghai | 9 – 11 Nov | Christie's Shanghai, BUND ONE, 4/F, No.1 Zhongshan Dong Yi Road, Shanghai 200002

Hong Kong | 24 – 28 Nov | Hong Kong Convention and Exhibition Centre, No.1 Harbour Road, Wan Chai

**Veillez noter que les dates d'exposition sont assujettis aux changements**

## Vente live :

Hong Kong | 28 Nov | Hong Kong Convention and Exhibition Centre, No.1 Harbour Road, Wan Chai

## CONTACTS PRESSE

Gigi Ho | +852 2978 6719 | [gigiho@christies.com](mailto:gigiho@christies.com)

Flora Fung | +852 2978 6876 | [florafung@christies.com](mailto:florafung@christies.com)

## À propos de Christie's

Fondée en 1766, Christie's est un leader mondial de l'art et du luxe, présente dans près de cinquante pays, à travers l'Amérique, l'Europe, le Moyen-Orient et l'Asie-Pacifique, et [des salles de vente internationales](#) à New York, Londres, Hong Kong, Paris et Genève. Si son premier métier est l'organisation de ventes aux enchères, physiques et en ligne, les spécialistes de Christie's offrent à leurs clients un portefeuille complet de services internationaux, notamment en matière d'évaluation et de financement d'œuvres d'art, d'immobilier international et d'éducation. Les [ventes aux enchères](#) de Christie's couvrent plus de [80 catégories d'art et du luxe](#), à des prix pouvant aller de 500 Euros jusqu'à plus de 100 millions d'Euros.

Christie's a vendu 8 des 10 collections plus prestigieuses de tous les temps, a atteint le prix record mondial pour une œuvre d'art lors d'une vente aux enchères, a lancé la première plateforme de vente aux enchères entièrement sur [chaîne dédiée à l'art NFT](#) exceptionnel et gère un fonds d'investissement destiné à soutenir des start-ups innovantes sur le marché de l'art.

Christie's s'engage également à promouvoir une culture responsable dans l'ensemble de ses activités et de ses communautés à travers le monde. [Pour en savoir plus](#), parcourez, [enchérissez](#), [découvrez](#) et rejoignez-nous pour le meilleur de l'art et du luxe sur [christies.com](#) ou en téléchargeant les applications Christie's.

\*Merci de bien vouloir noter, lors de toute mention des estimations ci-dessus, que des honoraires viennent s'ajouter au prix marteau lors de la vente. Merci de vous référer au paragraphe D des conditions générales de vente au dos du catalogue.

\*Les estimations ne comprennent pas les frais acheteurs. Les prix de ventes correspondent au prix marteau auquel s'ajoutent les frais acheteurs. Le total des ventes s'entend également en prix marteau auquel s'ajoutent les frais acheteurs.

SUIVEZ CHRISTIE'S SUR :



CHRISTIE'S

18.J18.J18.J